

# 機器ワークショップ（デモ観察）のご案内

この度、下記の日程で**卓上走査型電子顕微鏡**のワークショップ（デモ観察）を開催いたします。ご参加の皆さまにご準備いただいたサンプルを使用して観察を行います。ぜひこの機会をご利用ください。

農学研究院研究教育支援センター

## ■ 卓上走査型電子顕微鏡ワークショップ ■

日時：平成29年 9月 11日（月）～ 9月 15日（金）

場所：農学部 7号館 209室

協力：株式会社新興精機

内容：日本電子株式会社製 卓上走査型電子顕微鏡

JCM-6000Plusのデモ観察

※デモ機にEDS（元素分析装置）は付いておりません

申し込み：株式会社新興精機 本社営業1課 柴田功介

080-6477-7547 または [shibata@shinkouseiki.co.jp](mailto:shibata@shinkouseiki.co.jp) まで

直接ご連絡ください

※機器導入を前提としたデモではありません

NeoScope

# JCM-6000Plus

NEW

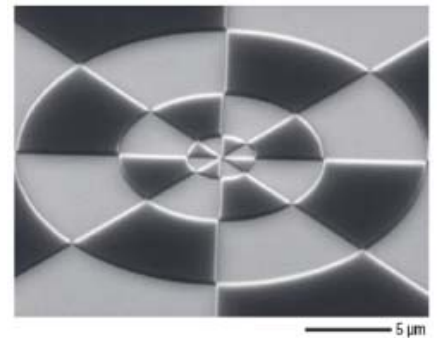
Touch panel & Simple GUI

"Easy" image acquisition

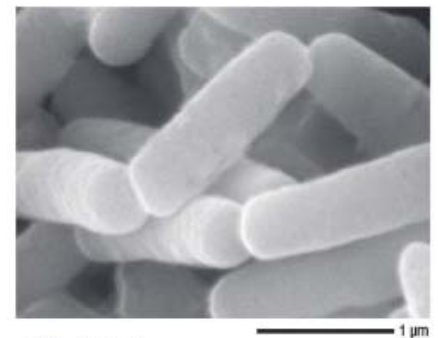
Improved image quality

High-vacuum mode and  
Low-vacuum mode  
provided as standard

Element analysis



試料：Si上のパターン  
High-vac. SED  
加速電圧：15 kV  
撮影倍率：× 5,000



試料：納豆菌  
High-vac. SED  
加速電圧：15 kV  
撮影倍率：× 40,000

問い合わせ先

農学研究院

Center for Advanced Instrumental and Educational Supports,  
Faculty of Agriculture, Kyushu University

研究教育支援センター

担当：赤坂（内線2899）[akasaka@agr.kyushu-u.ac.jp](mailto:akasaka@agr.kyushu-u.ac.jp)