



デジタル顕微鏡 ECLIPSE Ji & 画像解析 セミナー/デモンストレーション ご案内

NEW

ECLIPSE Ji

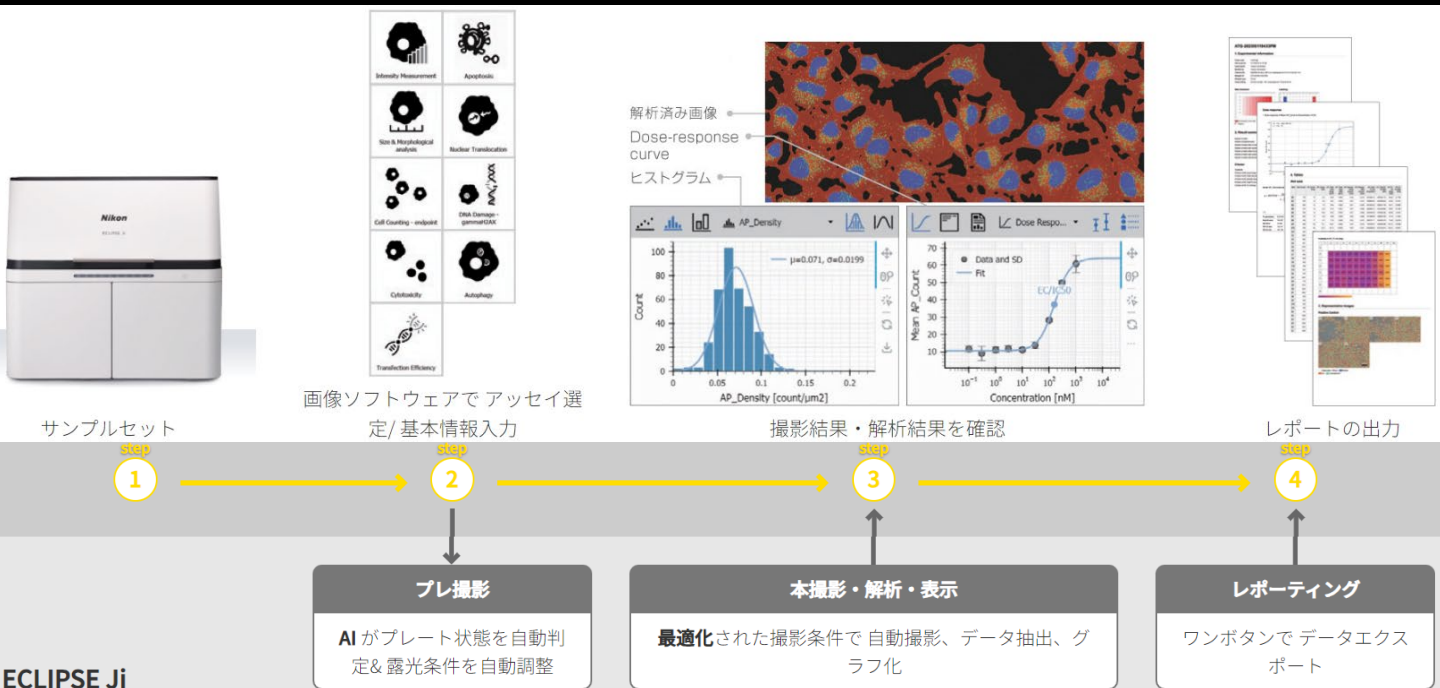
スマートイメージングシステム

AIを搭載した新ワークフローとは・・・？



面倒な作業は自動化する時代

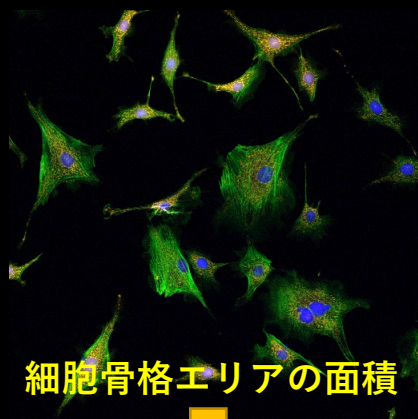
各アッセイに最適化されたフローで撮影とデータ取得精度向上
画像取得から結果表示・レポートिंगまで自動で実行します



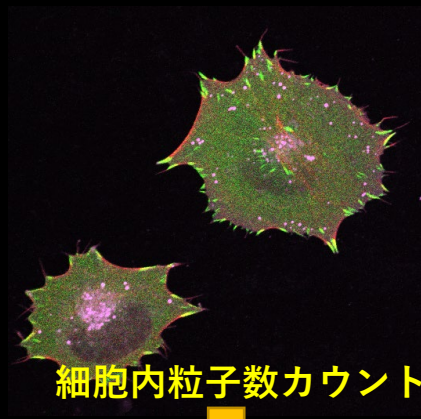
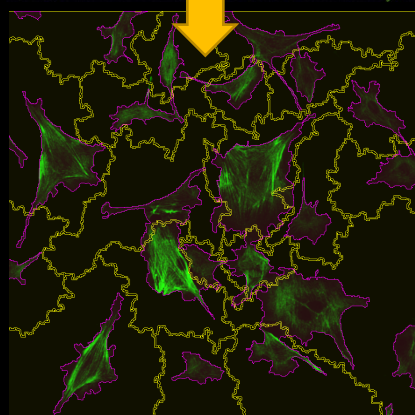
ECLIPSE Ji

Cell Assay AI Imaging

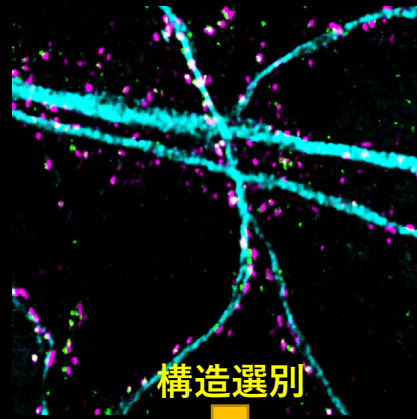
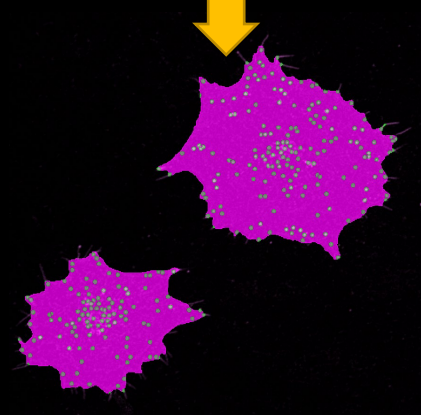
画像解析のお悩みございませんか？基礎から応用事例までご紹介致します



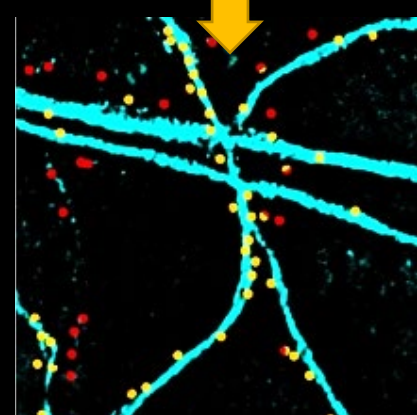
細胞骨格エリアの面積



細胞内粒子数カウント



構造選別



開催概要

○セミナー

開催日時：2024年 4月16日(火) 15:00-16:00

開催場所：九州大学伊都キャンパス ウェスト5号館 220講義室

○デモンストレーション(サンプル持込の際は事前情報 要連絡)

開催日時：2024年 4月23日(火) 10:00~17:00

24日(水) 10:00~15:00 ※両日12:00~13:00除く

開催場所：九州大学伊都キャンパス ウェスト5号館 311実験室



←電動蛍光実体顕微鏡も当日デモ可能です
解析にお悩みの画像をお持ちください！

<弊社 お問合せ先>

株式会社ニコンソリューションズ 福岡オフィス

バイオサイエンス営業本部 九州営業部 山本 陽太

TEL: (070)2627-8979 mail: Yota.Yamamoto@nikon.com